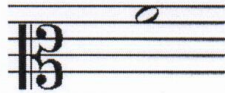


نام: نام خانوادگی:	دائرة آموزش و توسعه فعالیت های فرهنگی و هنری	وزارت فرهنگ و ارشاد اسلامی سازمان امور هنری
تاریخ آزمون: 1397/4/15		نام استاندارد: هم نوازی ساز جهانی

1. وسعت صوتی کدام ساز از همه بیشتر است؟
 الف) ویولن
 ب) ویولن سل
 ج) گیتار
 د) پیانو
2. کلارینت متعلق به کدام گروه از سازهاست؟
 الف) کوردوفون
 ب) آیروفون
 ج) ممبرانوفون
 د) ایديوفون
3. اصطلاح "Comodo" معنی کدام حالت در موسیقی است؟
 الف) باشکوه
 ب) راحت
 ج) دردناک
 د) شیرین
4. کدام یک از مشخصه های زیر موجب تشخیص صدای ویولن از فلوت می گردد؟
 الف) دیرند
 ب) رنگ صوتی
 ج) دینامیک
 د) زیر و بمی صدا
5. نام نت روبرو چیست؟
 الف) دو
 ب) فا
 ج) می
 د) لا
6. نام دیگر کلید سل چیست؟
 الف) کلید سوپرانو
 ب) کلید باس
 ج) کلید تنور
 د) کلید باریتون
7. کدام فاصله برای کوک سازهای ویولن، ویولا و ویولن سل است؟
 الف) چهارم درست
 ب) پنجم بزرگ
 ج) پنجم درست
 د) هیچ کدام
8. به نوعی از موسیقی که توسط یک یا دو ساز اجرا شود چه می گویند؟
 الف) قطعه
 ب) سونات
 ج) فرم
 د) دامنه
9. یک بافت ملودیک و تنها، بدون همراهی چه نام دارد؟
 الف) پولی فونیک
 ب) هوموفونیک
 ج) مونوفونیک
 د) هتروفونیک
10. هر گام از چند دانگ تشکیل شده است؟
 الف) یک دانگ
 ب) دو دانگ
 ج) سه دانگ
 د) چهار دانگ



11. ساز گیتار کلاسیک چند سیم دارد؟

- (الف) چهار سیم
(ب) شش سیم
(ج) هشت سیم
(د) دوازده سیم

12. منظور آهنگساز از اصطلاح "half" چیست؟

- (الف) اجرای نصف سازهای بادی
(ب) اجرای کل سازهای زهی
(ج) اجرای کل سازهای بادی
(د) اجرای نصف سازهای زهی

13. به ترین ساز گروه سازهای زهی آرشه ای کدام یک از گزینه های زیر است؟

- (الف) ویولن سل
(ب) کنترباس
(ج) ویولا
(د) فلوت

14. نام دیگر ساز باسون است.


- (الف) کلارینت
(ب) هورن
(ج) ابوا
(د) فاگوت

15. به کدام کلید، کلید آواز می گویند؟

- (الف) کلید دوی خط سوم
(ب) کلید دوی خط چهارم
(ج) کلید فا
(د) کلید سل

16. کدام میزان نما برای عبارت روبرو مناسب است؟

(الف) $\frac{2}{4}$
(ب) $\frac{8}{4}$
(ج) $\frac{4}{4}$
(د) $\frac{6}{8}$



17. کلید دو خط سوم برای کدام یک از سازهای زیر است؟

- (الف) ویولن
(ب) کنترباس
(ج) ویولن سل
(د) ویولا

18. کدام فاصله ی ملایم کامل است؟

- (الف) فا - سی
(ب) سی بمل - می
(ج) می - ر بمل
(د) سل دیز - ر دیز

19. نت سفید نقطه دار معادل چند نت چنگ است؟

- (الف) سه چنگ
(ب) سه دو لا چنگ
(ج) شش دو لا چنگ
(د) دوازده دو لا چنگ

20. "نیم کادانس" چیست؟

- (الف) فرود هارمونی از درجه ی V به I گام را گویند.
(ب) فرود هارمونی از درجه ی IV به I گام را گویند.
(ج) فرود هارمونی از درجه ی I به V گام را گویند.
(د) فرود هارمونی از درجه ی I به IV گام را گویند.